

## Avsnitt nedan utgör 18.3 utbildning

### Informationsblad för dig som ska passera/vistas på ISPS-område (hamnanläggningen) inom Studsvik Tech Park

#### Bakgrund

Studsvik Nuclear ABs hamnanläggning lyder under den internationella säkerhetsstandarden ISPS-koden (International Ship and Port Facility Security Code). Denna standard medför att hamnanläggningen vidtagit nödvändiga skyddsåtgärder för att förebygga och motverka terrorism, sabotage och allvarlig kriminalitet. Studsvik har ett ansvar för att fartyg/hamn-operationer föregår på ett säkert sätt. Detta innebär bland annat att Studsvik Nuclear AB ska ha kontroll på vad och vilka som kommer in i hamnanläggningen. Dessutom ska anpassad utbildning inom hamnskydd genomföras. Denna information utgör den grundläggande nivån, 18.3 enligt ISPS.

#### Tillträdes- och säkerhetskontroll

För att få tillträde till hamnanläggningen måste detta vara anmält genom din kontaktperson genom en gällande föransökan. Genom att tillträda ett ISPS-område (hamnanläggningen) kan du som person med tillhörigheter, gods/leveranser och fordon bli föremål för säkerhetskontroll (visitation och genomsökning), Studsviks identitetskort ska bäras synligt, inte bara på ISPS-området, utan även på Studsvik Tech Park.

#### Uppgifter och ansvar inne på ISPS-området

Du som vistas inne i hamnanläggningen hos oss på Studsvik förpliktigar dig till att följa dessa uppgifter och ansvara för att själv föregå med gott exempel gällande:

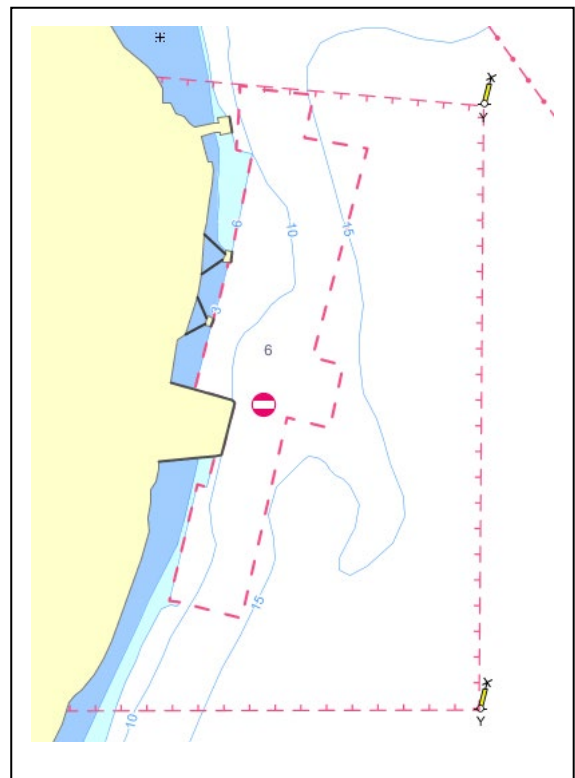
- Inte släppa in eller ut någon med hjälp av ditt eget tillträde
- Inte medbringa någonting som på något sätt kan hota skyddet av hamnanläggning, fartyg eller dess personal som betjänar dessa.
- Följa med i din omgivning för att ha möjlighet att identifiera misstänkt aktivitet inom eller i närheten av ISPS-området.
- Vid misstanke om pågående oegentligheter eller funderingar kring skyddet av hamnanläggningen, kontakta bevakningspersonal eller PFSO (Port Facility Security Officer – Skyddschefen för hamnanläggningen) enligt kontaktinformationen nedan.
- IN-2436 för mer information genom att kontakta PFSO.

#### Kontaktinformation

Roll	Telefonnummer
Bevakningscentralen 24/7	+46 155 22 10 20
PFSO (Skyddschef för hamnanläggningen)	+46 76 002 11 11
Stf. PFSO (Skyddschef för hamnanläggningen)	+46 76 002 18 74
Larmnummer inom Studsvik Tech Park	+46 155 22 10 10
SOS	112 följt av samtal på internt larmnummer så att bevakningspersonal ska veta om att akut händelse föreligger

## Hälsa, miljö och säkerhet

- Varselväst och i vissa fall även flytväst ska bäras av den som beträder ISPS-området
- Identifiera var beredskapsutrustning finns placerad i hamnanläggningen (se återsamlingsplats och brandsläckningsutrustning i bild nedan)
- Hastighetsbegränsning 30 km/h
- Hela området är kameraövervakat för din och andras säkerhet i hamnanläggningen.



Genom att underteckna denna blankett bekräftar jag att jag tagit del av 18.3 utbildning i hamnskydd – blanketten lämnas i vakten eller till respektive företags säkerhetshandläggare.

Datum

Signatur

.....

Namnförtydligande

.....